

Conduits testés selon NF / EN 1366-1 et NF / EN 1366-8 - Classement établi selon NF / EN 13501-3

Performances des conduits horizontaux circulaires de ventilation

Photo 1



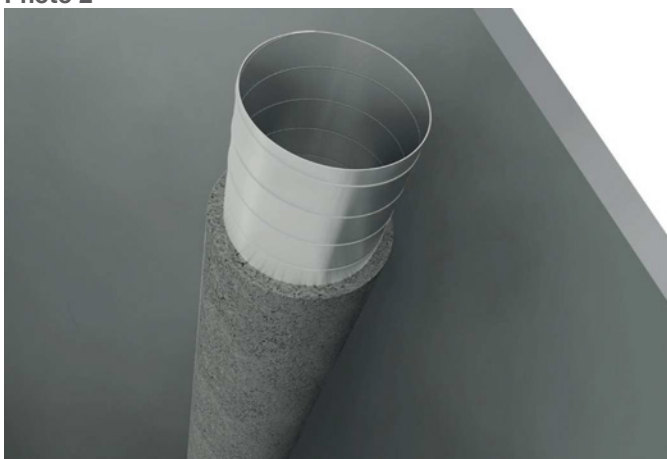
Domaine de validité

- Conduits horizontaux et verticaux circulaires
- Diamètre des conduits compris entre 0 et 1000 mm
- Longueur maximale des tronçons : 1500 mm
- Épaisseur de tôle du conduit

Diamètre du conduit (mm)	0 à 314	315 à 560	561 à 629	630 à 1000
Épaisseur minimale tôle (mm)	5/10	6/10	8/10	10/10

- Entraxe maxi des systèmes de supportage : 900 mm
- Masse volumique du Firespray® : 220kg/m³ ± 15%

Photo 2



Principe de montage des conduits

Le conduit est composé de tronçons de longueur maximale 1500mm.

Ces éléments sont raccordés entre eux au moyen de brides circulaires en acier galvanisé, fixées sur le conduit par clinchage et au moyen de vis autoperceuses.

Des colliers de serrage en acier galvanisé sont mis en place aux jonctions entre tronçons, assurant l'assemblage des brides solidaires du conduit.

Système de supportage pour conduits horizontaux (voir croquis 1 et 2)

- 0 à 630 mm : deux demi-colliers fixés entre eux et supportés par une tige filetée M10.

- 631 à 1000 mm : un demi-collier positionné au niveau du demi-périmètre inférieur du conduit, supporté de chaque côté par des tiges filetées M10.

Principe de réalisation de la protection

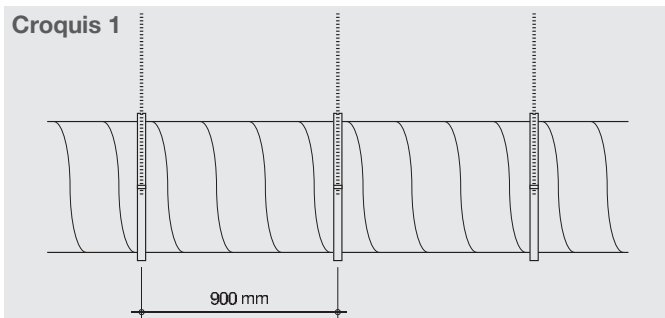
Protection du corps du conduit

- L'application du Firespray® se fait en une seule ou plusieurs couches, soit 56 mm en 60 min et 80 mm en 120 min.

Protection des systèmes de supportage

- Les tiges filetées sont recouvertes d'un grillage puis d'une projection de Firespray® d'épaisseur identique à celle réalisée sur le conduit ou au moyen de coquille de laine de roche d'épaisseur 30mm puis d'un grillage et d'une projection en Firespray® (coquille + produit projeté d'épaisseur identique à celle réalisée sur le conduit).

Croquis 1



Croquis 2

