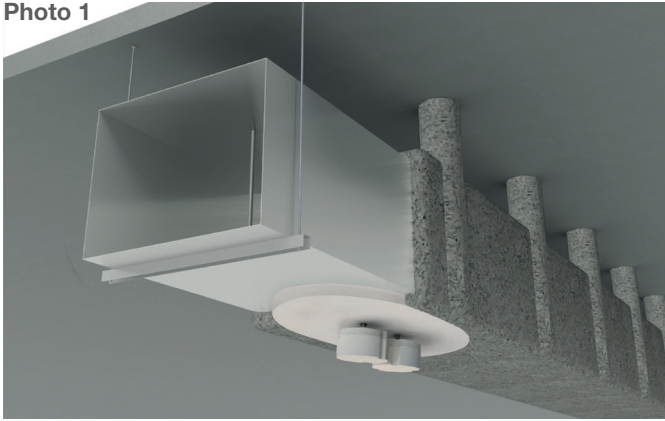


Conduits testés selon NF / EN 1366-1 - Classement établi selon NF / EN 13501-3

Performances des conduits horizontaux et verticaux rectangulaires de ventilation

| Épaisseur FIBRESPRAY® | E | I | t | ve | ho | i | ↔ | O | S |
|-----------------------|---|---|-----|----|----|---|---|---|---|
| 53 mm | E | I | 60 | ve | ho | i | ↔ | 0 | S |
| 74 mm | E | I | 120 | ve | ho | i | ↔ | 0 | S |

Photo 1



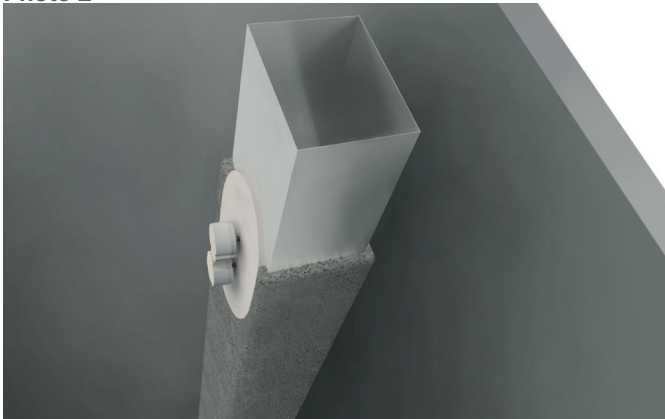
Domaine de validité

- Conduits horizontaux et verticaux rectangulaires
- Sections 0x0mm à 1250x1000mm (l x H)
- Longueur maximale des tronçons : 1500 mm
- Épaisseur de tôle du conduit

| | | | |
|------------------------------|-------|-----------|------------|
| Longueur de tôle (mm) | ≤ 400 | 401 à 900 | 901 à 1250 |
| Épaisseur minimale tôle (mm) | 6/10 | 8/10 | 10/10 |

- Entraxe maxi des systèmes de supportage : 1200 mm
- Masse volumique du Firespray® : 201kg/m³ ± 15%
- Trappe de visite possible en ventilation horizontale comme verticale (voir photos 1 et 2)

Photo 2



Principe de montage des conduits

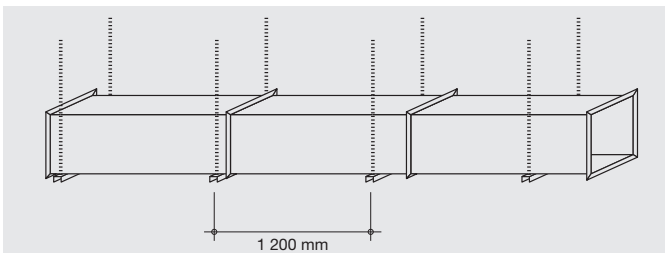
Le conduit est composé de tronçons de longueur maximale 1500mm.

Ces éléments sont raccordés à l'aide de profilés en acier galvanisé sur le conduit par soudure et fixés entre eux à l'aide de boulons M10.

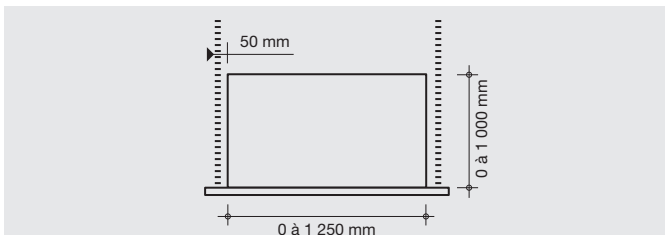
L'étanchéité entre les différents tronçons est assurée par un joint autoadhésif, ainsi que par des serre-cadres positionnés au niveau des profilés du conduit.

Renforts internes composés de chandelles en acier, 17/21 mm (Ø int, Ø ext) positionnées à mi-longueur des tronçons (croquis 3) pour des conduits de hauteur > 500mm.

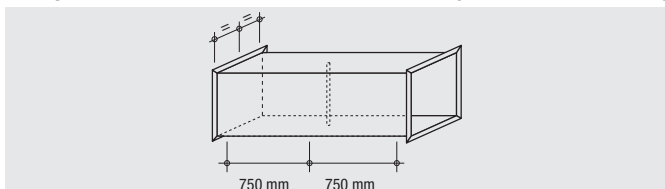
Croquis 1 - Montage des conduits



Croquis 2 - Principe de supportage



Croquis 3 - Renforcement des conduits (hauteur > 500 mm)



Système de supportage pour conduits horizontaux (croquis 1, 2) - 0x0mm à 1250x1000 mm : le conduit est supporté par des berceaux de suspension répartis à entraxe maximum de 1200 mm. Constitués de traverses en U et de deux suspentes en tige filetée M10.

Principe de réalisation de la protection

Protection du corps du conduit

- L'application du Firespray® se fait en une seule couche, soit de 56 mm en 60 min, soit 74 mm en 120 min.

Protection des systèmes de supportage

- La traverse est englobée dans la protection du corps du conduit.
- Les tiges filetées sont recouvertes d'un grillage puis d'une projection de Firespray® d'épaisseur identique à celle réalisée sur le conduit ou au moyen de coquille de laine de roche d'épaisseur 30mm puis d'un grillage et d'une projection en firespray® (coquille + produit projeté d'épaisseur identique à celle réalisée sur le conduit).